

本気で結婚相手を見つけたい
あなたに贈る

バレンタイン de 婚活 2019

石窯焼き本格ピザ作り体験

バレンタインだからこの日だけは
一歩踏み出してみませんか？

「顔合わせ会」+「ピザ作り体験と婚活」
2段階の婚活イベント!

2/7 THU.

ドキドキ
顔合わせ

ワクワク
イベント本番

2/10 SUN.

場 所

霞城セントラル23階 高度情報会議室
(山形市城南町1-1-1)

時 間

19:15 ~ 21:00 (受付開始18:50~)

講 師

馬場誠氏 アイサイト代表取締役

内 容

心理ゲームなどの楽しいワークと、婚活イベント当日の
オリジナルピザづくり体験グループのメンバーを決めます。

場 所

CAFE Wedding H&A 南栄町店
(山形市南栄町2-12-14)

時 間

10:30 ~ 16:30 (受付開始10:00~10:25)

参加費用

男性：5000円 / 女性：4000円
(当日払い・ランチビュッフェ+ピザづくり体験+スイーツ&ドリンク含む)

参加条件

おおむね 23歳~42歳 の独身男女

※募集人数：男性25名・女性20名
※応募者多数の場合は抽選となります

■ 協力
やまがた出会いサポートセンター

■ 事業主体
山形県村山総合支庁 保健福祉環境部 子ども家庭支援課

■ 企画運営
平成30年度むらやま若者婚活人づくり事業受講者

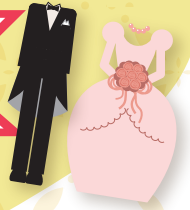
■ 事務局及び本プログラムのお問い合わせ先

株式会社アイサイト 担当：菅原・馬場
〒990-0047 山形市旅籠町3-1-4 5階

Tel:023-632-8686 Fax:023-632-8688
E-mail:konkatu@isite-isite.jp URL:http://isite-isite.jp/



2/10 婚活イベントタイムテーブル



1. Opening

緊張を和らげるための、チェックインとアイスブレイクで和やかな雰囲気になります。リラックスしてご参加ください。

2. Opening Talk

男女向かい合ってお見合いトークタイム。参加者全員とお話します。さて、第一印象のよい方はどなたでしたか？お相手はどう思っているでしょうか？あなたを“いいな”と思っておられる方をそっとお知らせします。

3. Lunch time

オリジナルピザづくり体験 生地から作る本格的な石焼き窯ピザ!!
H&A バレンタイン スペシャルビュッフェ それぞれ楽しい体験企画を用意しています。



4. World cafe & Free talk time

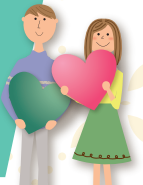
自由に話すのも大事ですが、苦手な方も多いものそこで、ワールドカフェ形式でテーマを決めて話すことも話しやすくなって、相手の意外な一面が見えてきます。フリータイムでは“恋の郵便屋さん”も登場、あなたの想いを後押ししてくれます。

5. Sweets time & Closing

H&A 特製スイーツをご用意します。集計結果を待つ間に“おいしいひととき”をお楽しみください。

6. Coupling time

今日一日を終えて意中の方は見つかりましたか？
気になるお相手を3名まで最終投票していただけます。連絡先を交換してここから恋がはじまります。



お申込方法

お申し込みは、FAXまたはE-mail、HPの申込フォームからお申し込みください。参加受理のご案内は、Eメールと郵送で行いますので、メールアドレスを忘れず記載ください。



FAX
023-632-8688
お申し込み欄すべてにご記入いただき
申込書をFAXしてください



E-mail
konkatu@isite-isite.jp
下記お申込書の必要事項を全て記載して
お申し込みください



お申込フォーム
<http://isite-isite.jp/>
下記お申込書の必要事項を全て記載して
お申し込みください



お申込書【申込締切：1月30日(水)】 ※申し込み多数の場合は厳正な抽選を行い結果をメールにてお知らせいたします。

| | | | |
|--------|-------------------------------------------------------------------------------------------------------------------------------------------------------------------|-------------|-------------|
| お名前 | (ふりがな) | | |
| ご住所 | 〒 | — | |
| 生年月日 | 昭和 平成 | 年 月 日 (満 歳) | 性別 男 ・ 女 |
| お電話番号 | (ご自宅) (携帯電話) | | |
| E-mail | ハイフン(-)アンダーバー(_)ドット(.)ゼロ(0)オー(o)等のはっきりと記載してください *資料などを送付するためできればPCアドレスをお願いします *携帯メールアドレスをご利用の方は、事務局からのメールが受信できるよう設定をご確認ください。ドメイン指定受信の設定はこちら→@isite-isite.jp | | |
| ご職業 | 会社員 ・ 公務員 ・ 派遣社員 ・ 団体職員 自営業 ・ パート/アルバイト ・ 学生 ・ その他 | 勤務先 | |

お申し込みにおける個人情報の取り扱いについて：お客様から提供いただく個人情報は、イベントの運営、ご連絡のための範囲内で使用いたします。お客様の同意なく利用目的以外に利用いたしません。また、お客様からご提供いただく個人情報は、法令の規定により提供を行う場合を除き、お客様の同意なしに第三者への開示・提供を行うことはありません。